

GRUPO ANDES

Eco Edificio



2019



Este nuevo desarrollo de Grupo Andes es un Edificio **Eco-friendly.** Se encuentra ubicado en uno de los barrios con mayor potencial de crecimiento, cercano al centro de la ciudad de Córdoba. El Edificio cuenta con 5 Niveles. Subsuelo con cocheras, Planta Baja con locales y departamentos y 3 Niveles de departamentos residenciales.

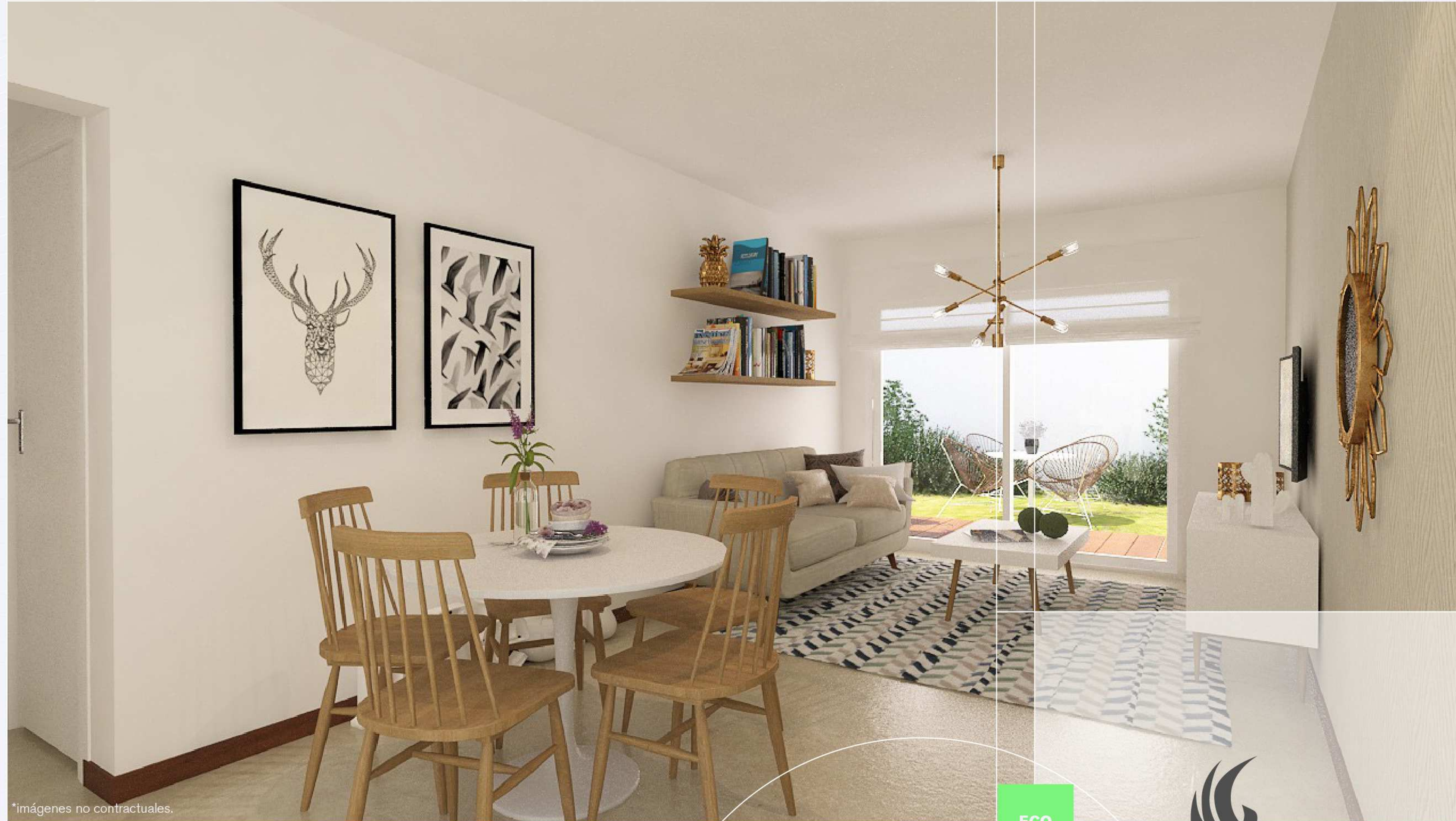


ECO

Imágenes no contractuales.

ECO FRIENDLY

- Paneles de EPS de alta prestación térmica.
- Carpinterías con DVH (Doble Vidriado Hermético)
- Sistema de Agua caliente sanitaria por colectores solares.
- Inodoros con descarga dual.
- Grifería con regulador de caudal.



*Imágenes no contractuales.

ECO



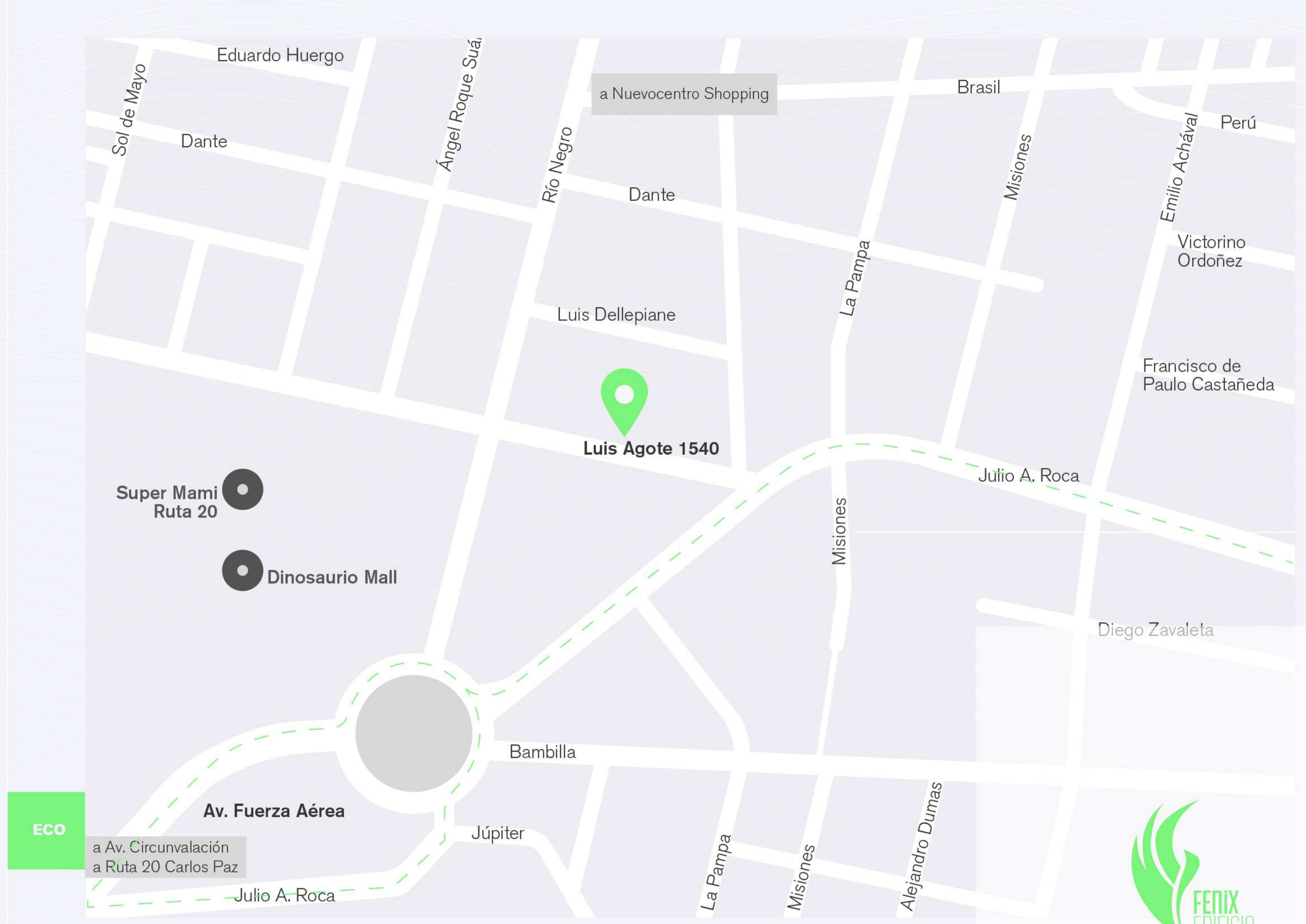


Edificación accesible para personas con discapacidad.
Ingreso con rampas.
Locales comerciales con baños aptos personas con movilidad reducida.
Ascensor con Sistema Braille.
Estacionamientos para personas con discapacidad motriz.
Departamentos con amplios pasillos y puertas con baños fácilmente adaptables.

ECO

EXCELENTE UBICACIÓN

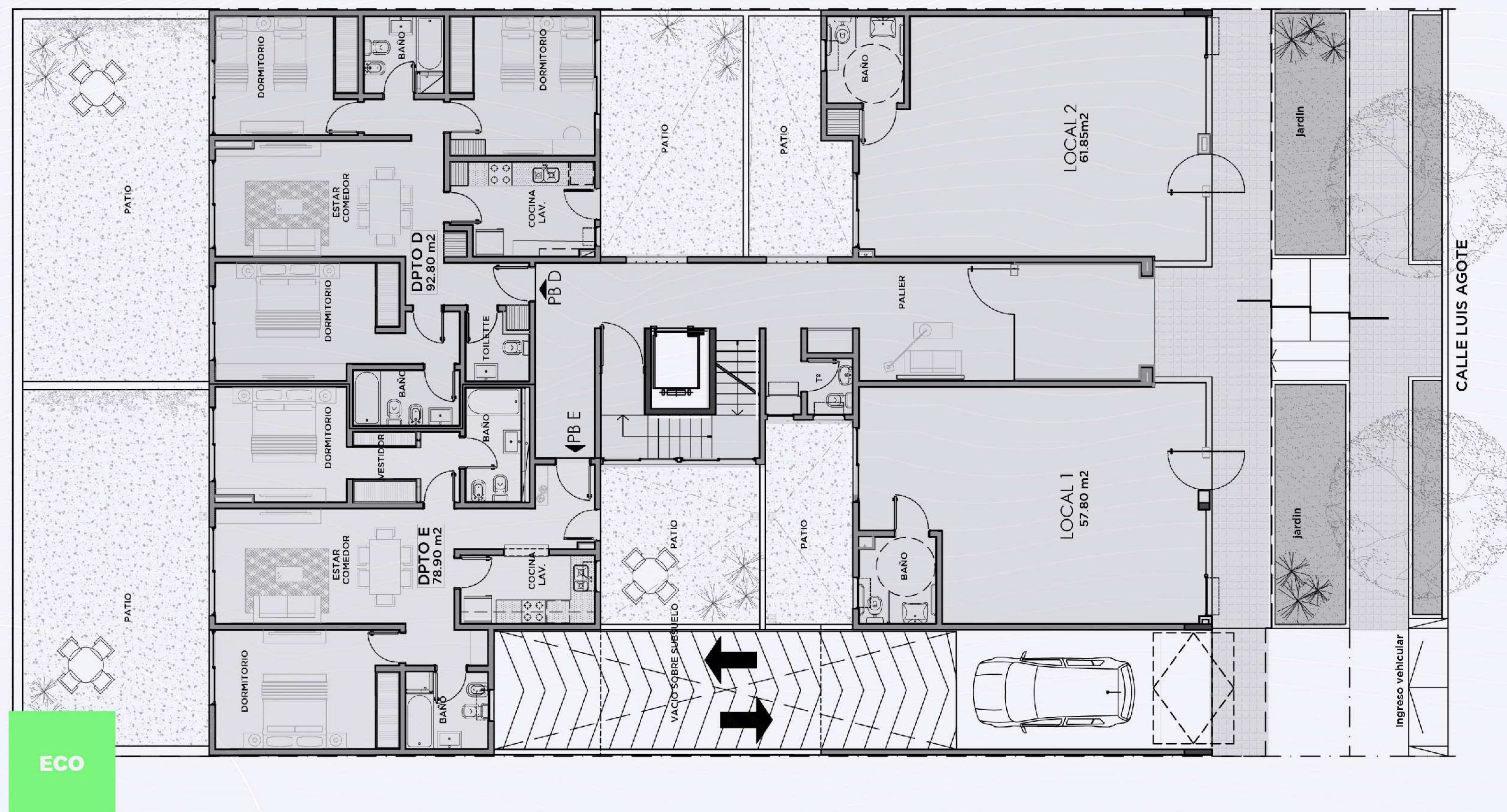
A 7 minutos del centro de la ciudad. A 20 m de Av. Fuerza Aérea, a 5 minutos del acceso a Av circunvalación, ingreso/egreso a la ciudad. A 20 m. de la calle Río Negro, una arteria de circulación Norte-Sur de la ciudad, desembocando en Nuevocentro Shopping, uno de los centros comerciales más importantes de la ciudad.



Planta Baja

- Cuenta con 2 Locales comerciales, Con baños apto discapacidades reducidas y patios privados.
- Acceso desde rampa vehicular a subsuelo nivel cocheras privadas.
- Acceso a edificio mediante un amplio lobby con office y baño para conserje o guardia. Acceso a ascensor y escaleras.
- Ingreso a departamentos de 2 Dormitorios 3 Dormitorios. Ambos con amplios patios privados.

*Imágenes no contractuales.



ECO

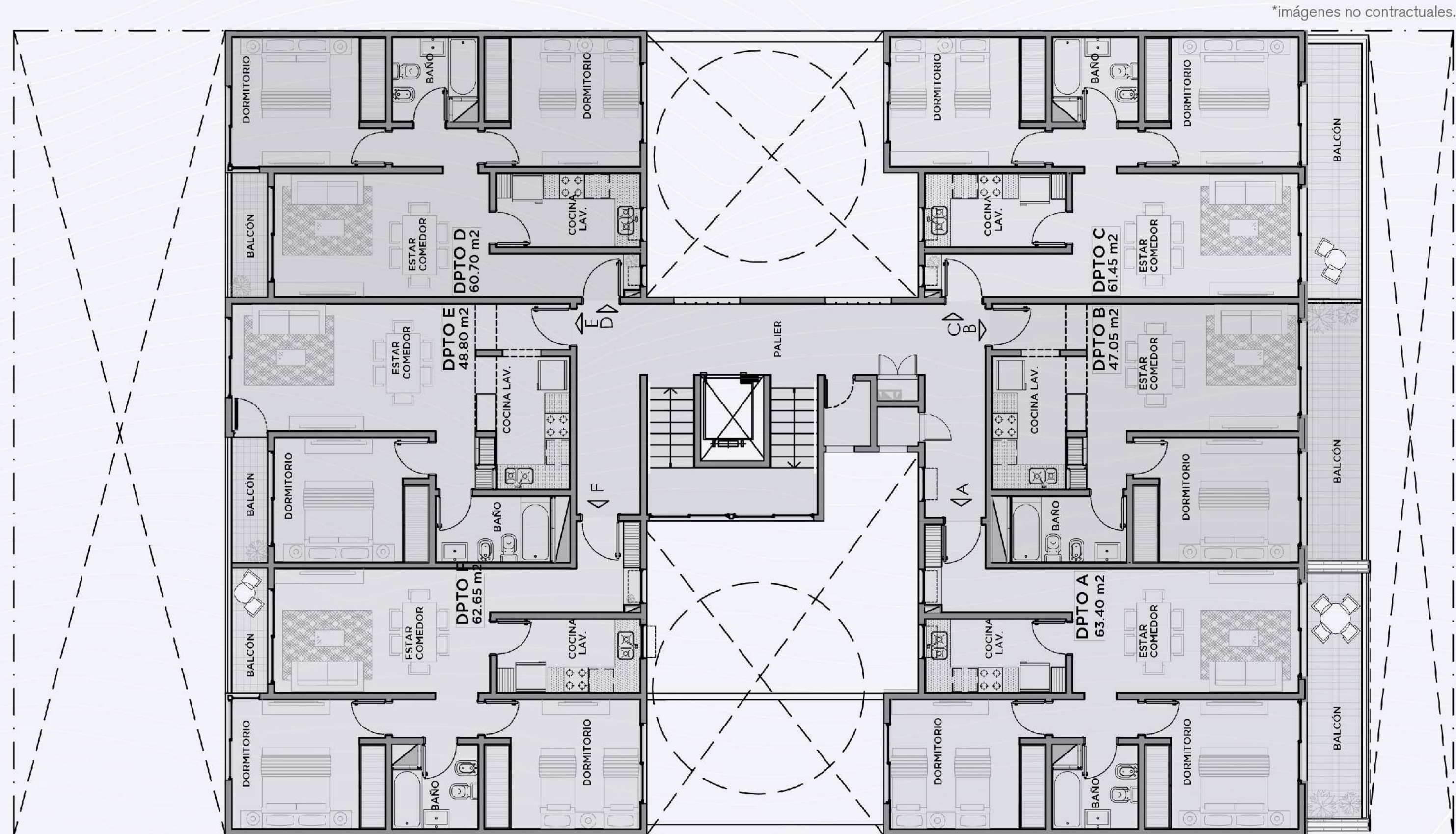
Planta 1°, 2° y 3° Piso

Plantas de
6 departamentos.

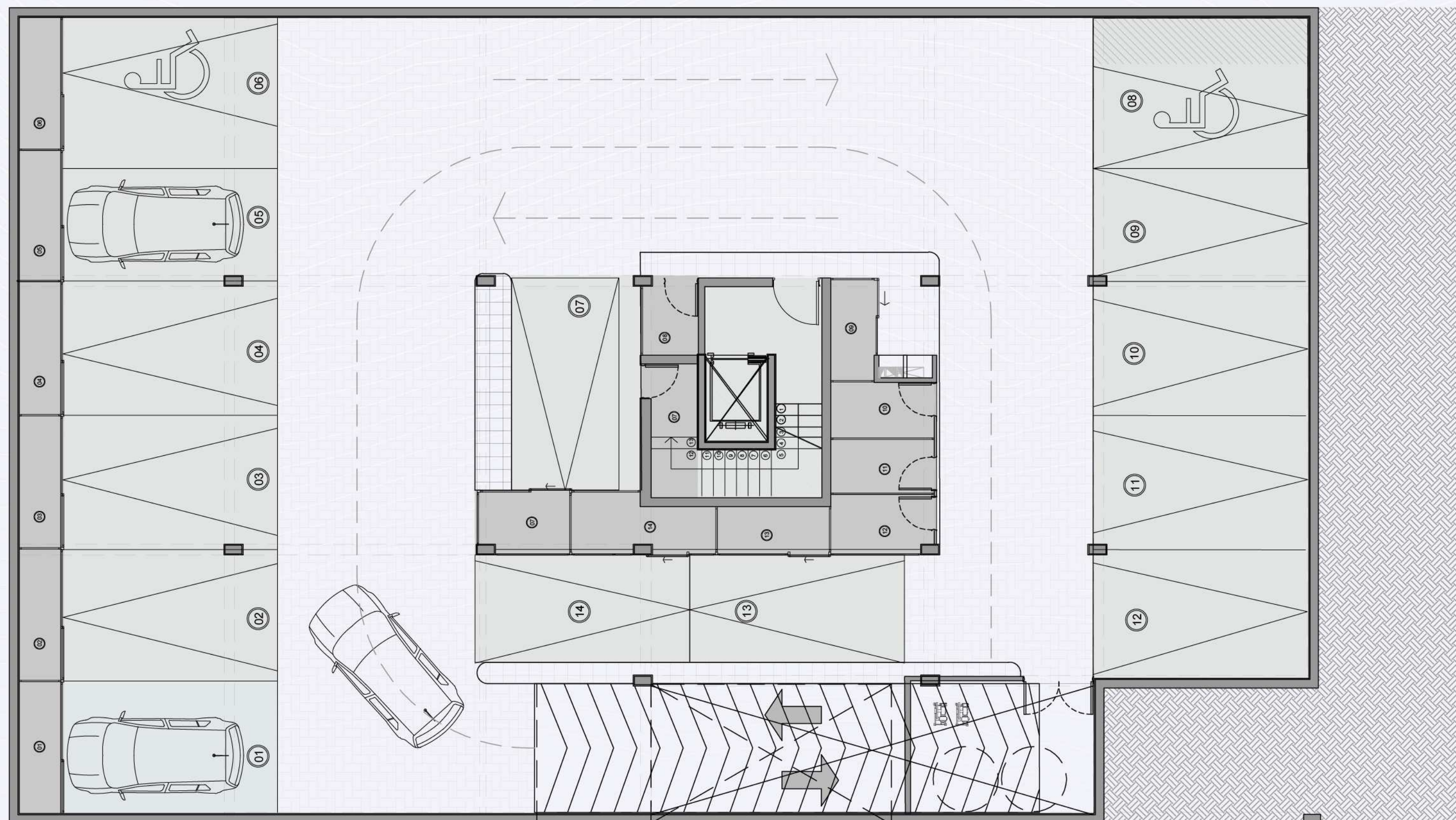
2 Tipologías de
1 y 2 dormitorios.

Palieres luminosos
y ventilados.

Amplios Balcones.



*imágenes no contractuales.

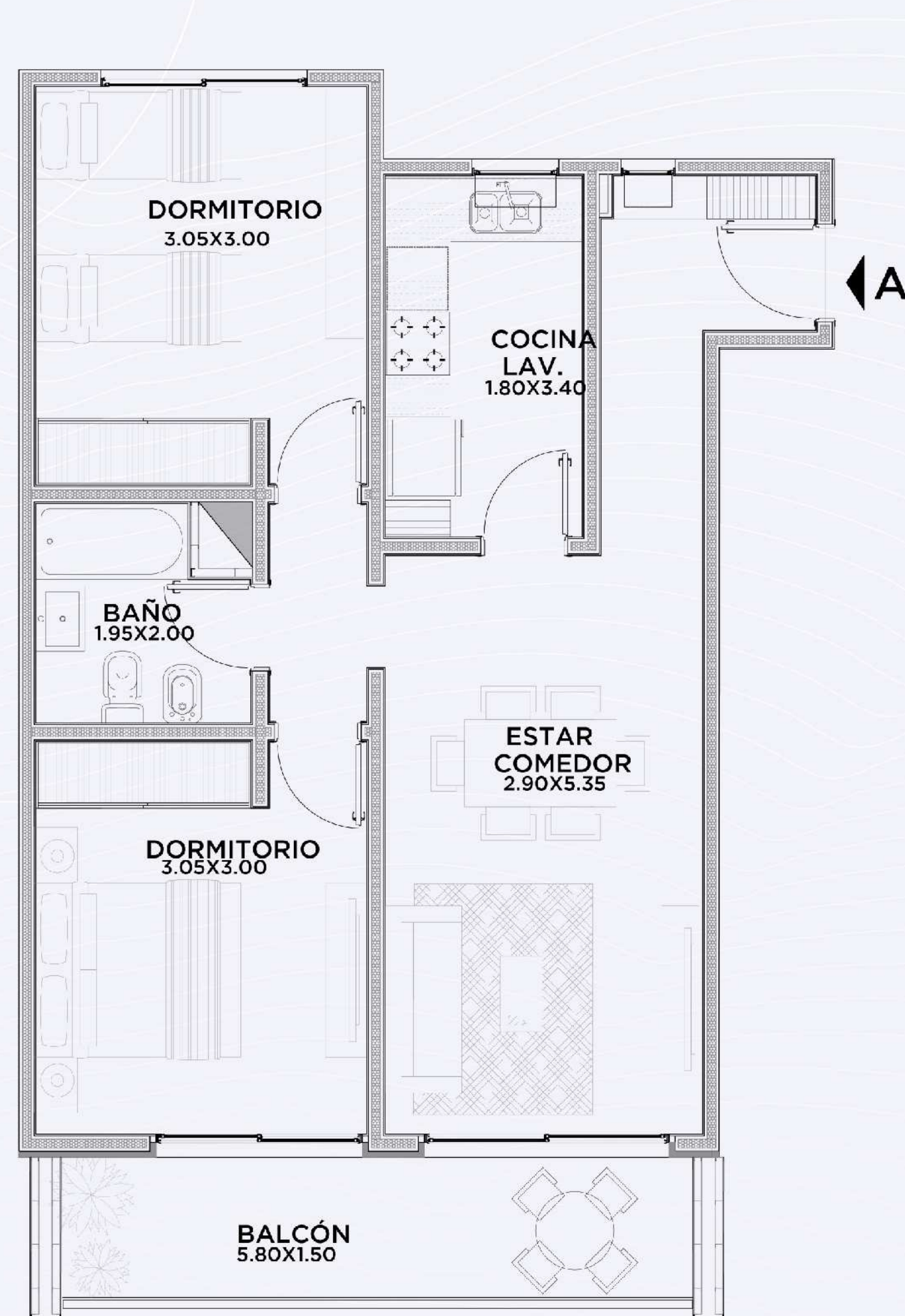


■ Planta Subsuelo.

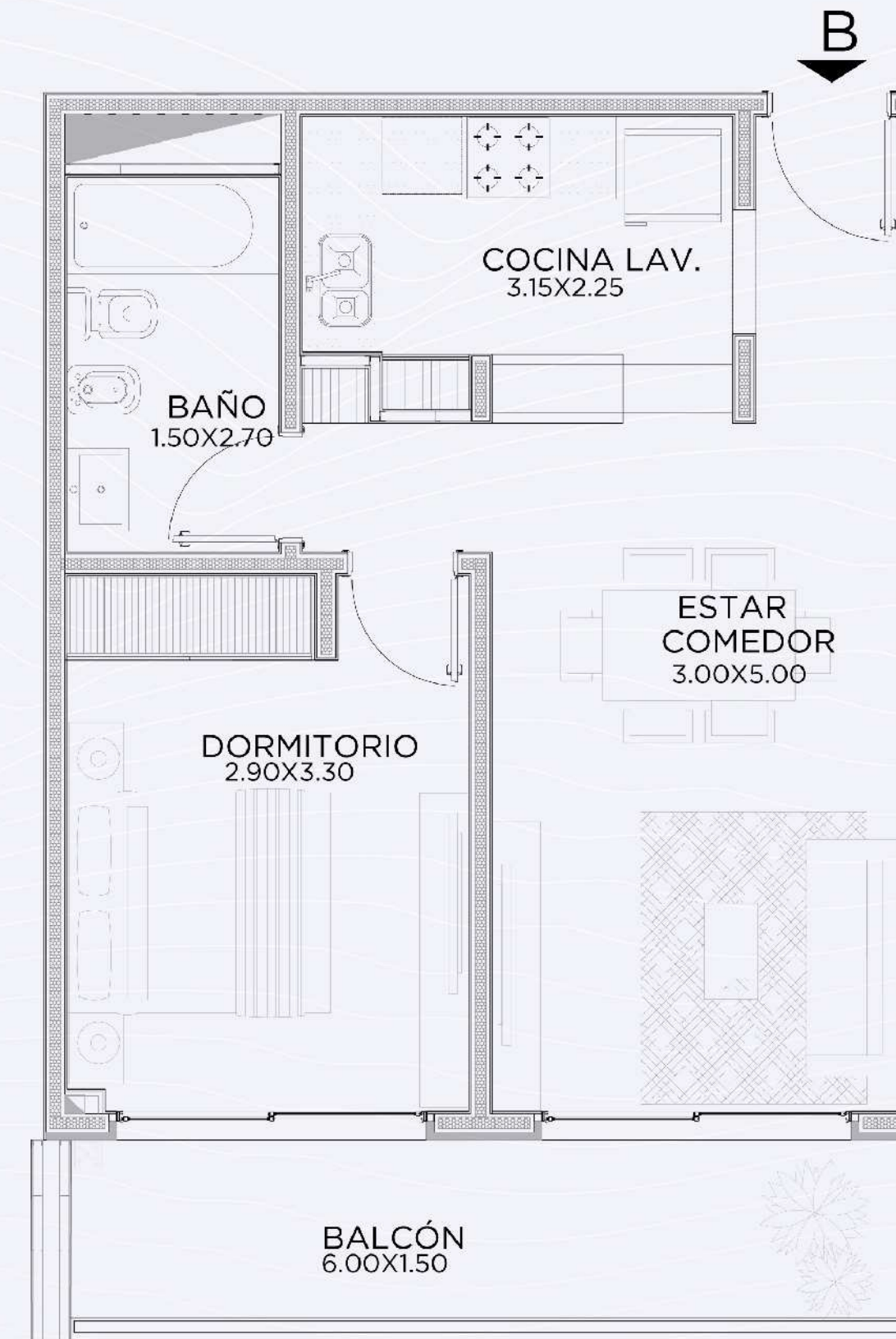
- 14 amplias cocheras privadas.
- Estacionamientos para personas con discapacidad motriz
 - Amplia bauleras privadas
- Sistema de detección y extinción de incendios

Tipología A

- 2 Dormitorios.
- Amplios placares.
- Guardarropa en ingreso.
- Amplio Baño.
- Cocina / Lavadero cerrada.
- Ventilación e iluminación natural
- Living / comedor.
- Amplio Balcón.



ECO



Tipología B

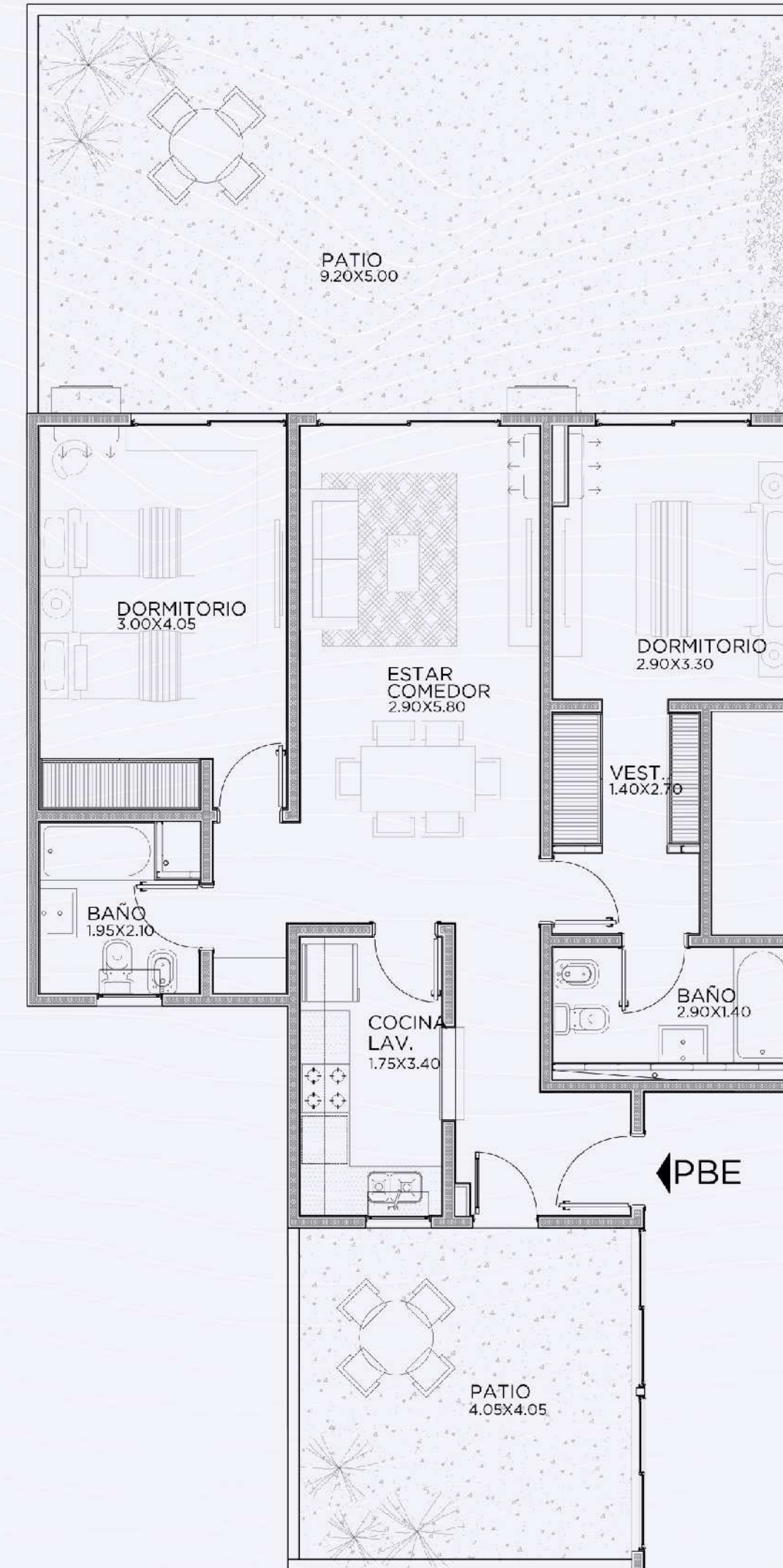
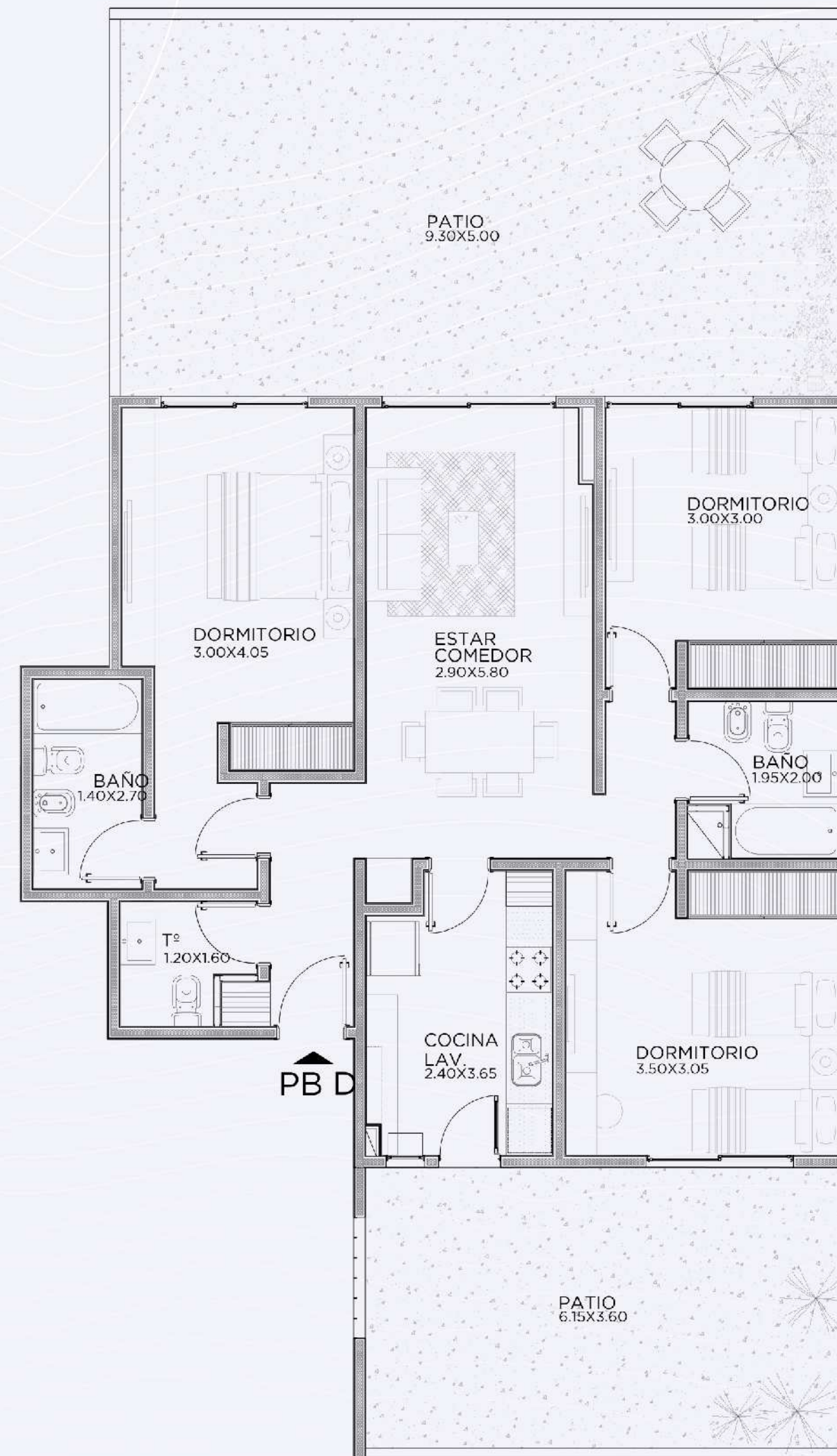
- 1 Dormitorio. Amplio placard
- Amplio Baño.
- Espacios de guardado.
- Cocina / Lavadero con desayunador.
- Living / comedor.
- Balcón.

ECO



Tipología D

- 1 Dormitorio. Ample placard
- 1 Dormitorio en Suite con vestidor.
- Amplios Baños.
- Cocina / Lavadero cerrada. Ventilación e iluminación natural.
- Living / comedor.
- Grandes Patios privados con accesos



Tipología E

- 2 Dormitorios.
- Amplios placares
- 1 Dormitorio en Suite con amplio placard
- Amplios Baños.
- Cocina / Lavadero cerrada. Con salida a Patio privado.
- Living / comedor.
- Grandes Patios privados con accesos desde living y dormitorios.



DESARROLLA, CONSTRUYE Y COMERCIALIZA




grupoandes
desarrolla | construye | comercializa
ACOSTUMBRADOS A LO BUENO

Manuel Gálvez 181 | C.P 5105 | Villa Allende | Córdoba | Tel/Fax. (0351) 5891905/06 | Cel. (0351) 153-143136 | info@grupoandes.com.ar | www.grupoandes.com.ar